

Baureiter + Jahn AG Architekturbüro Davoserstrasse 3 8070 Fries Tel. 022 885 33 33 Fax 022 885 33 34 www.bjg.ch email: baureiter@bjg.ch	Objekt: <b>IG BAS (Build a Stadium)</b> Sport- und Eventhalle Mittelland Schachenstrasse, 5012 Schönenwerd	Datum: 14.07.2010 Zeichner: 16.03.2010/LC Gezeichnet: 08.02.2017/je
	1. Obergeschoss 1:50 1083.5.003	

Übersicht / Absicht Höhe  
 +/- 0.00 = 372.90 m ü.M.

**Index**  
 Legende Umkle: Bekleidend, Abbruch, Neu  
 Legende Baueinf: Backstein, Kunststein, Dielenkoff, Holzkoff, Beton, Mauerwerk, Holzkoff, Betonverfärbung, Schichtbeton  
 Legende Inst. Werkst: Schmelzwasser, Tauben, Gas, Metallewasser, TV, Heizung, Wasser, Elektro  
 Legende Inst. Werkst: Schmelzwasser, Tauben, Gas, Metallewasser, TV, Heizung, Wasser, Elektro  
 Legende Brandschutz: Brandwand, Fluchtweg, Feuerlöscher, Tragfähigkeit, Raumabschluss, nicht brennbar, Feuerwiderstandsdauer in Minuten  
 Wände/Türen: Sämtliche Mauer- und Fensterränder sind vom Innenniveau auf dem Bau zu überprüfen. Alle Tür- und Fensterränder sind Reparaturs- oder provisorische Anfertigung. Tür- und Fensterränder sind die bsp. Ritzriegel und die bsp. Schwelle, bzw. in den Skizzen angegeben. Bei Unklarheiten auf den Werkplänen ist die Bauleitung zu informieren!

**Legende Heizung/Lüftung/Hörsaal**  
 Raumthermostat, Ventile, Zuluft, Abluft, Ansauganschluss

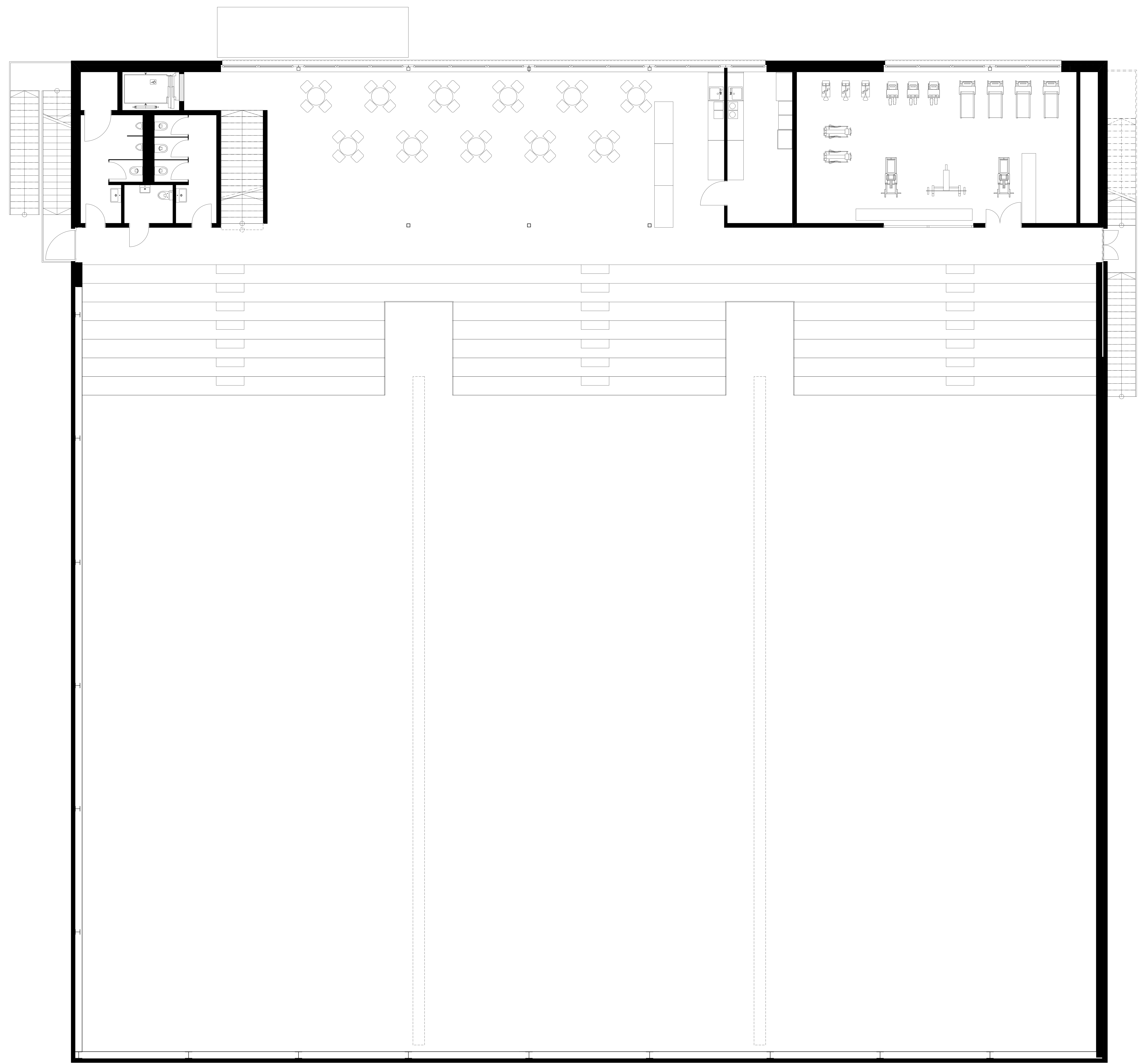
**Legende Sanitär**  
 Badgruppe, Klobrücke

**Legende Zentrale/Anlagegruppe**  
 Badgruppe, Klobrücke

**Legende Elektro**  
 Steckdose T13, Steckdose T13 geschaltet, Ansaugsteckdose, Steckdose T13 3-fach, Steckdose T13 3-fach geschaltet, Bodensteckdose, Deckensteckdose, Schalter Steckdose T13 Gr. 1, Schalter Steckdose T13 Gr. 1-1, Schalter, Schalter 2-fach, Hauptschalter 3-polig, Wechselstecker, Dimmer, Taster, Störlichtschalter/Taster, Taster mit Überlastungsschutz, Bewegungsmelder 180°, Bewegungsmelder 300°, Störlichtsch. n. Taster, Apparatanschluss, Apparatanschluss geschaltet, Schalter-Wandsteckdose, Boden-/Bodensteckdose, Wandsteckdose, Dimmer, Mittelsteckdose, Spiegelsteckdose, Einsteckdose, Flursteckdose, Gegenstromanlage, Signalleuchte, Leuchte, Leuchte, TV, FM

**Massangaben ab f.d.**  
 UP-Installation, AN-Installation

**Ansaugplatzbezeichnungen**  
 E Elektrische Installation, K Kabinenabluft, WS Wandsteckdose, S Sanitär-Installation, WD Wanddurchbruch, DS Deckendurchbruch, H Heizungsinstallation, DD Deckendurchbruch, BS Bodensteckdose, L Lüftungs- und Klimaanlage, BD Bodendurchbruch



1. Obergeschoss