

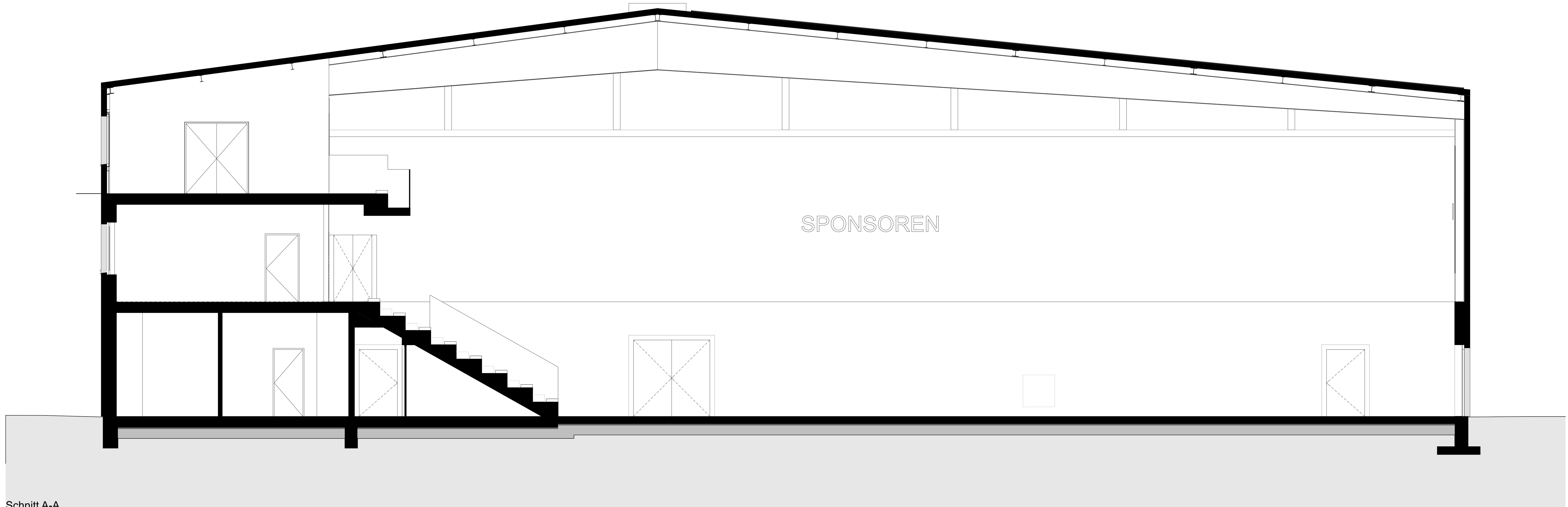
| | | |
|--|---|---|
| Bäumlin + John AG Architekten ETH/BSA | Bauherr IG BaS (Build a Stadium) c/o Beat Köller, Holzstrasse 28, 5012 Schönenwerd | 1083 Grösse: 126/70 Gezeichnet: 24.05.2016.jb Geändert: 08.02.2017.me |
| | Objekt Sport- und Eventhalle Mittelland Schönenstrasse, 5012 Schönenwerd | Ausführung Schnitte A-A/B-B 1:50 1083.5.021 |
| Dammtstrasse 3 5070 Frick Tel. 062 865 33 33 Fax 062 865 33 34 WWW www.bjg.ch email mail@bjg.ch | | |

Übersicht / Absolute Höhe
 +/- 0.00 = 372.90 m ü.M.

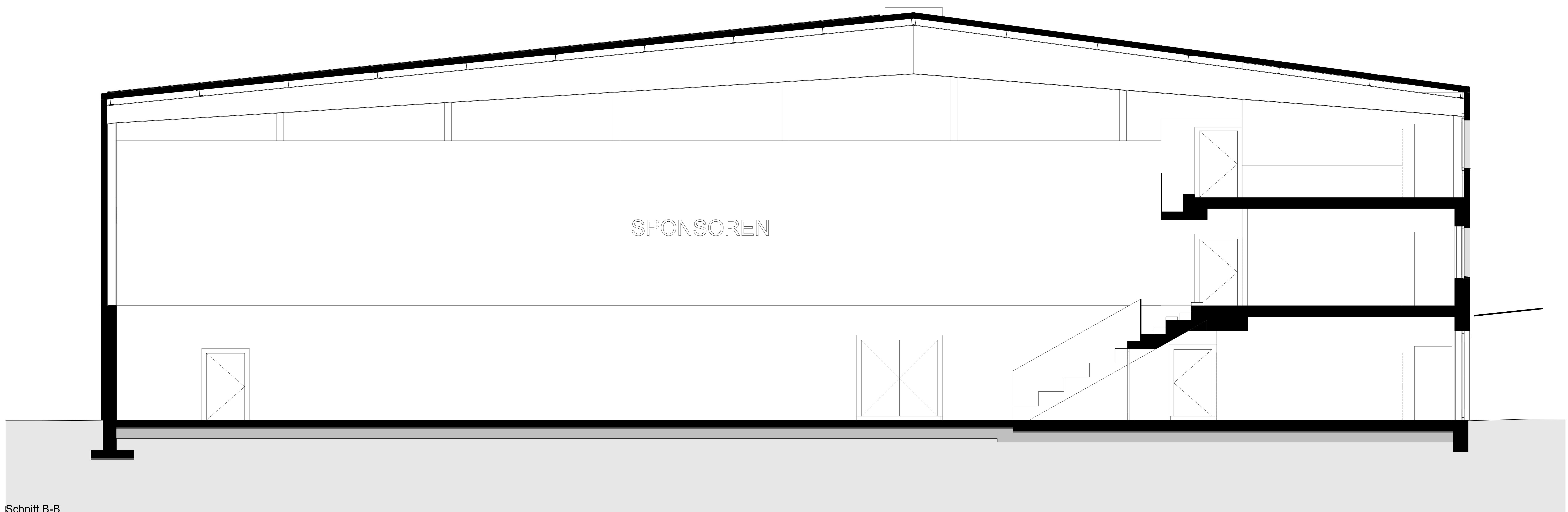
Index

| | | |
|--|--|---|
| Legende Umbau Bestehend (black line) Abbruch (dashed yellow line) Neu (red line) | Legende Baustoffe Backstein (brick pattern) Kalksandstein (brick pattern) Beton (cross-hatch pattern) Beton vorfabriziert (cross-hatch pattern) Kunststein (stone pattern) Unterlagsboden (dotted pattern) Magerbeton (solid grey) Sichtbeton (blue grid pattern) | Dämmstoff (dotted pattern) Holz (wood grain pattern) Holzwerkstoff (wood grain pattern) |
| Legende best. Werkleitungen Schmutzwasser (dashed line) Meteorwasser (dashed line) Wasser (dashed line) | Telefon (dashed line) TV (dashed line) Elektro (dashed line) | Gas (dashed line) Heizung (dashed line) |
| Legende neue Werkleitungen Schmutzwasser (solid line) Meteorwasser (solid line) Wasser (solid line) | Telefon (solid line) TV (solid line) Elektro (solid line) | Gas (solid line) Heizung (solid line) |
| Legende Brandschutz Brandwand (thick black line) Tragfähigkeit R (R) Feuerwiderstandsdauer in Minuten (30 / 60 / 90 / ...) | Fluchtweg (green arrow) Raumabschluss E (E) nicht brennbar (nbc) | Feuerlöscher (red square) Isolation (I) |

Türen / Türhöhen
 Sämtliche Masse sind Rohmasse und vom Unternehmer auf dem Bau zu überprüfen.
 Alle Tür- und Fensterrahmens sind Rohmasse der jeweiligen Arbeitsstellung.
 Tür- und Fensterhöhen sind ok fertig Brüstung und ok fertig Schwelle, bzw. ok roh Sturz angegeben.
 Bei Unstimmigkeiten auf den Werkplänen ist die Bauleitung zu informieren!



Schnitt A-A



Schnitt B-B